

Maître d'ouvrage  
Direction Interdépartementale des Routes - Nord



RN 1 - Buse du fossé Warin - Amiens  
Travaux de création de buses et comblement de buse existante

Dossier de consultation des entreprises

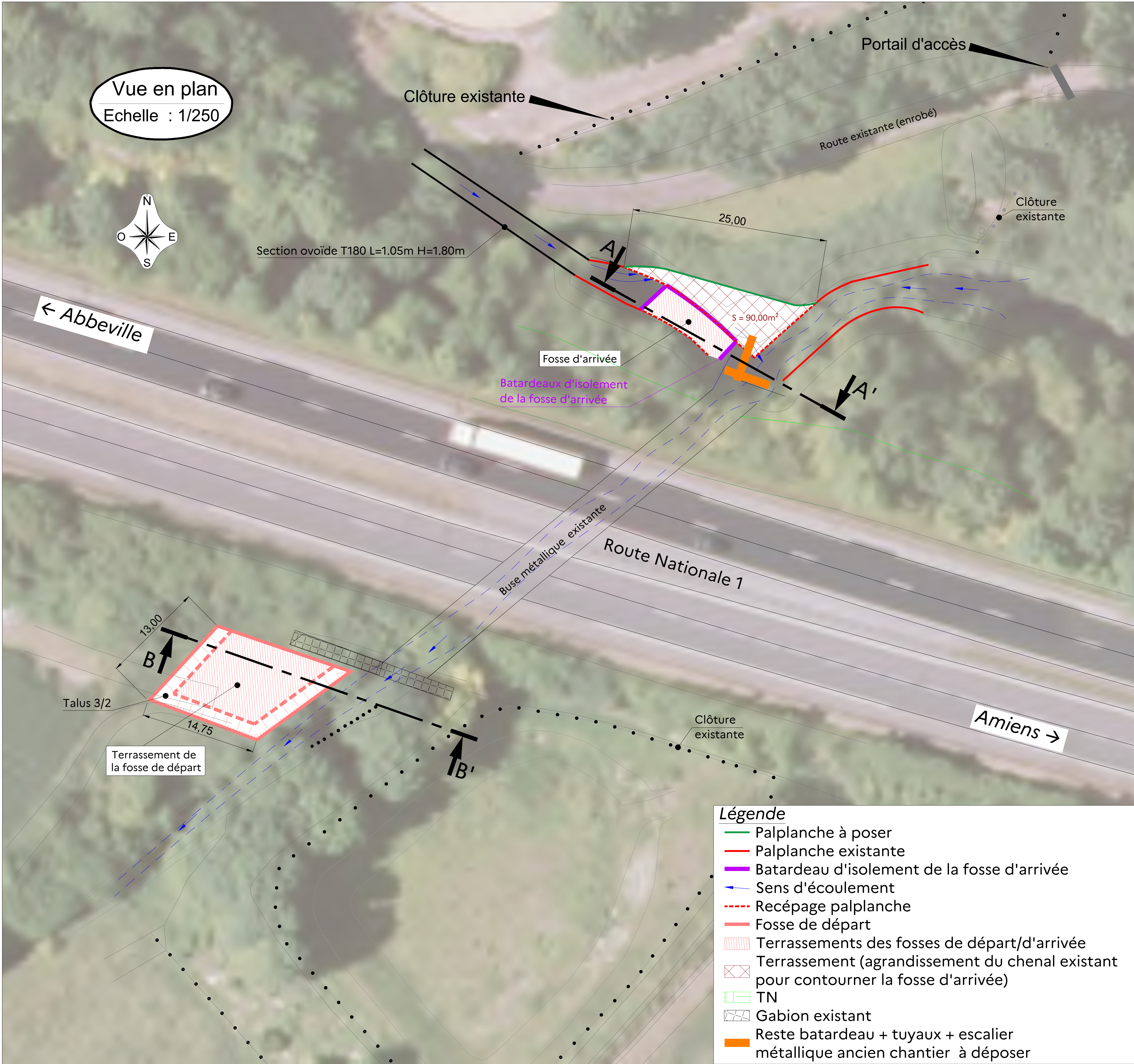
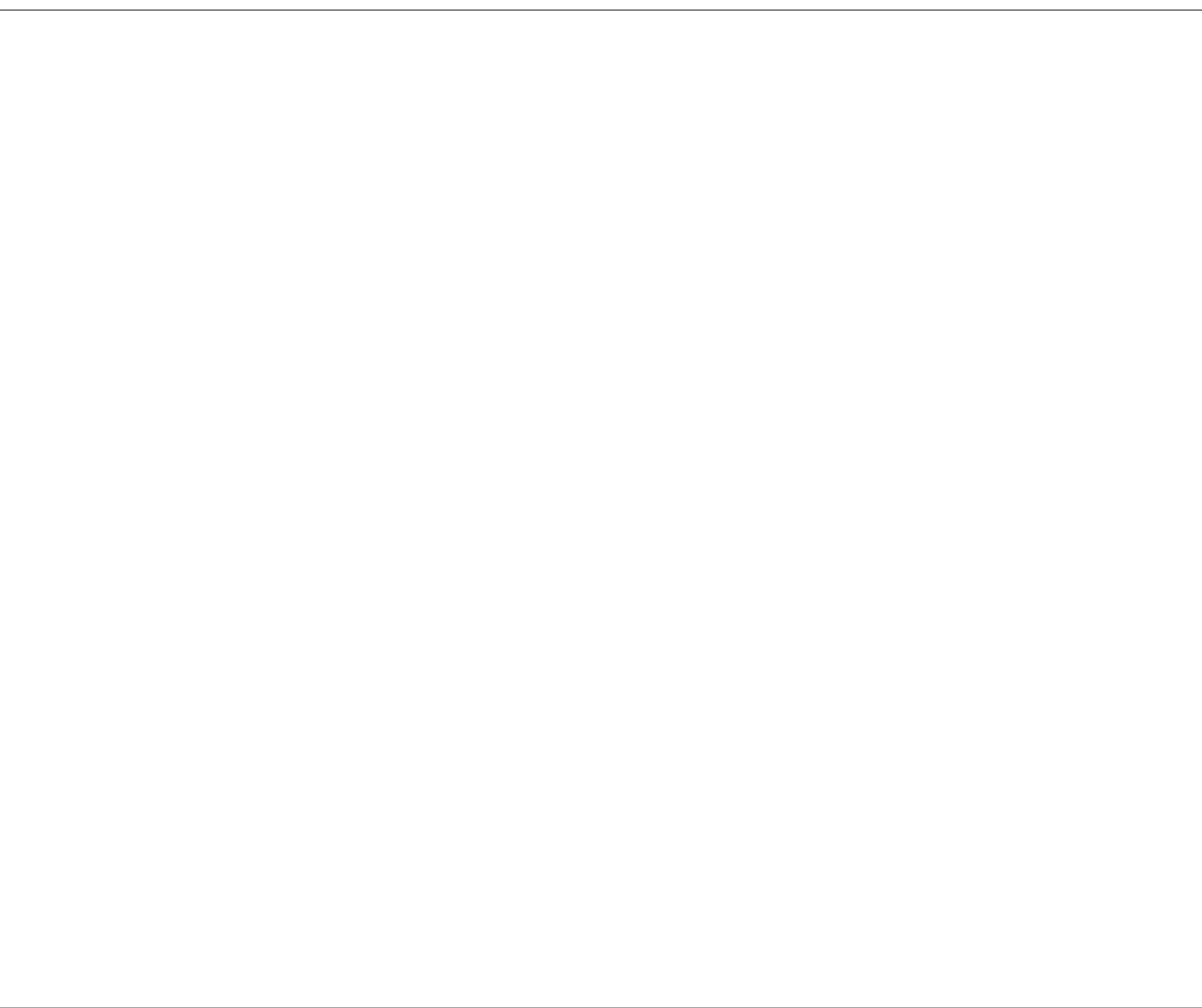
Vue en plan et coupes

A3.2.3 Phase préparatoire avant forage

Maître d'oeuvre :  
Service d'Ingénierie Routière Secteur Ouest  
Immeuble Métroport, 5ème étage  
10, place Salvador Allende  
CS 40424  
59664 Villeneuve d'Ascq cedex  
03.20.43.71.71  
Sir-Ouest.Dirn@developpement-durable.gouv.fr

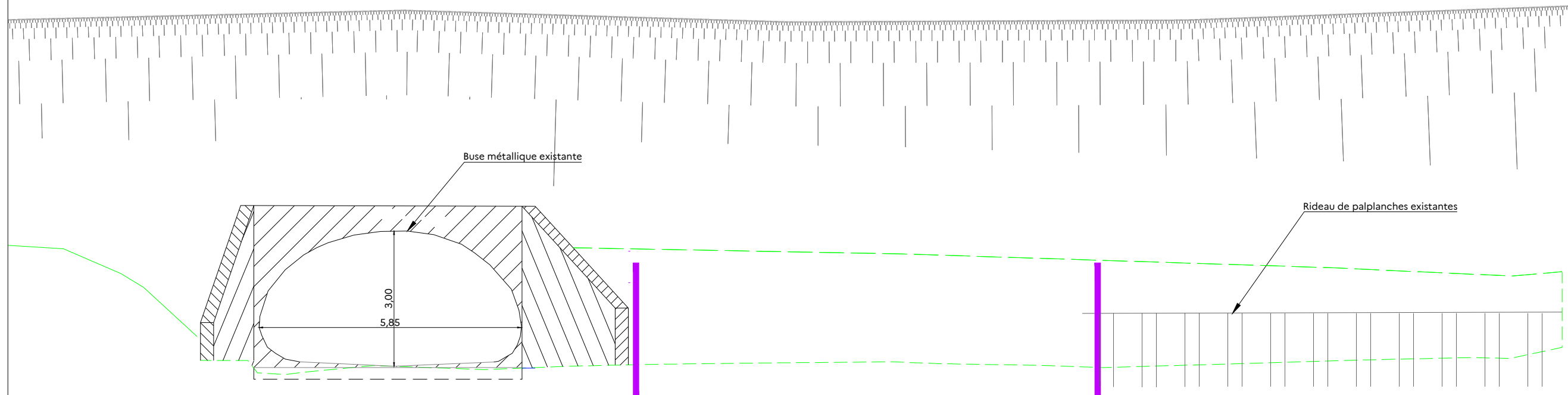
Echelle : 1/250 - 1/100  
Z:\Operations\RN1 FosseWARINCreation3Buses1400\3DCE\05 projet de DCE\5.4 plans\VSuiteLectureMC\Plan de situation -vp-coupe Ind0f.dwg

Version	Date	Etabli par	Contrôlé par	Date	Modifications apportées
0a	24/01/2025	JRA	JCG		
0b	24/09/2025	JLM	JCG		
0c	29/09/2025	JLM	JCG		
0d	02/10/2025	JLM	MC	21/10/2025	Modifications suite relecture MC 21/10/2025
0e	24/10/2025	JLM	JCG	27/10/2025	Changement logo
0f	27/10/2025	JLM	JCG		



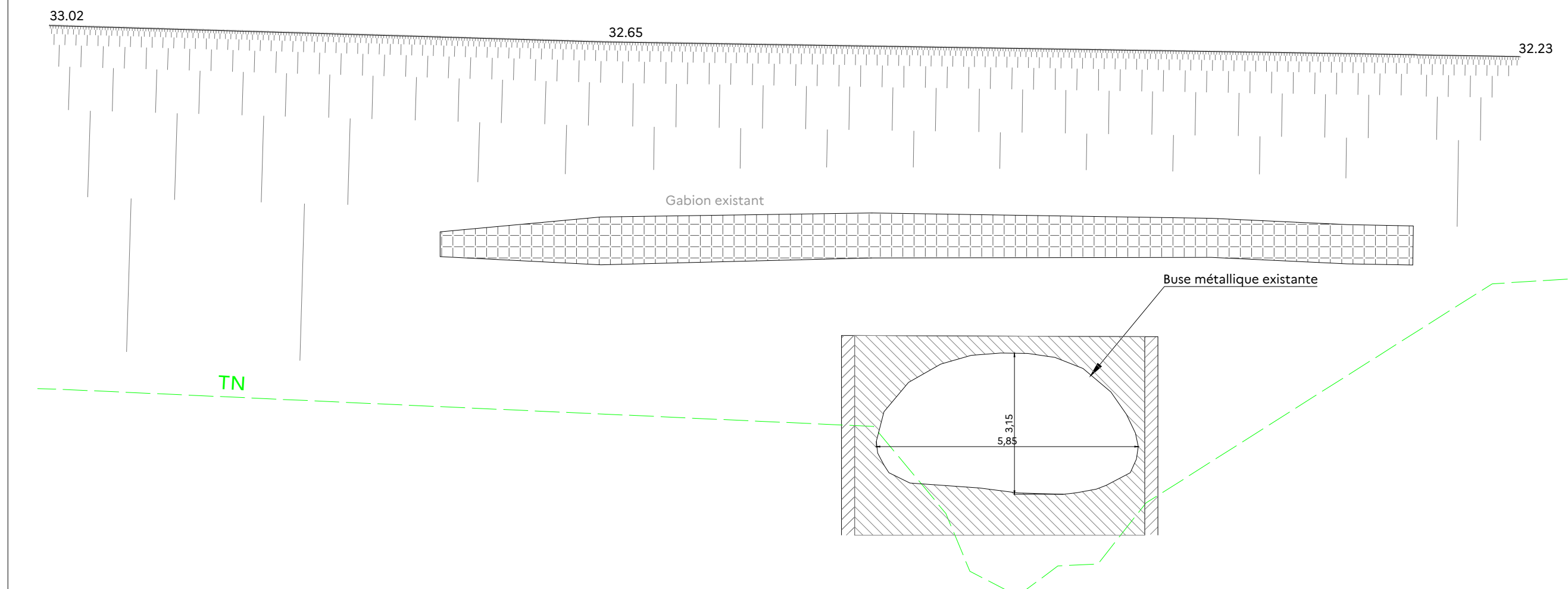
Coupe AA'  
Face Amont

Echelle : 1/100



Coupe BB'  
Face Aval

Echelle : 1/100



Coupe longitudinale de la buse existante  
Face Aval

Echelle : 1/100

